

Programme de formation

Réaliser des prestations de
prothésie ongulaire

100% en ligne

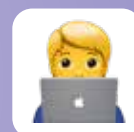
RS 6323



Durée de la formation :
6 mois



Certification enregistré au RS : 6323



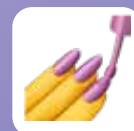
Modalité :
Distanciel



Lieu :
À distance



Plateforme:
Cours en ligne sur notre plateforme MDS



Public visé :
Orientation vers le métier de l'onglerie



Délai d'inscription :
11 jours ouvrés avant le début de la formation



Devenez prothésiste ongulaire certifié(e) et reconnu(e) par l'État. Maîtrisez les compétences techniques et esthétiques nécessaires pour le soin et la mise en beauté des ongles.

Objectifs de la formation

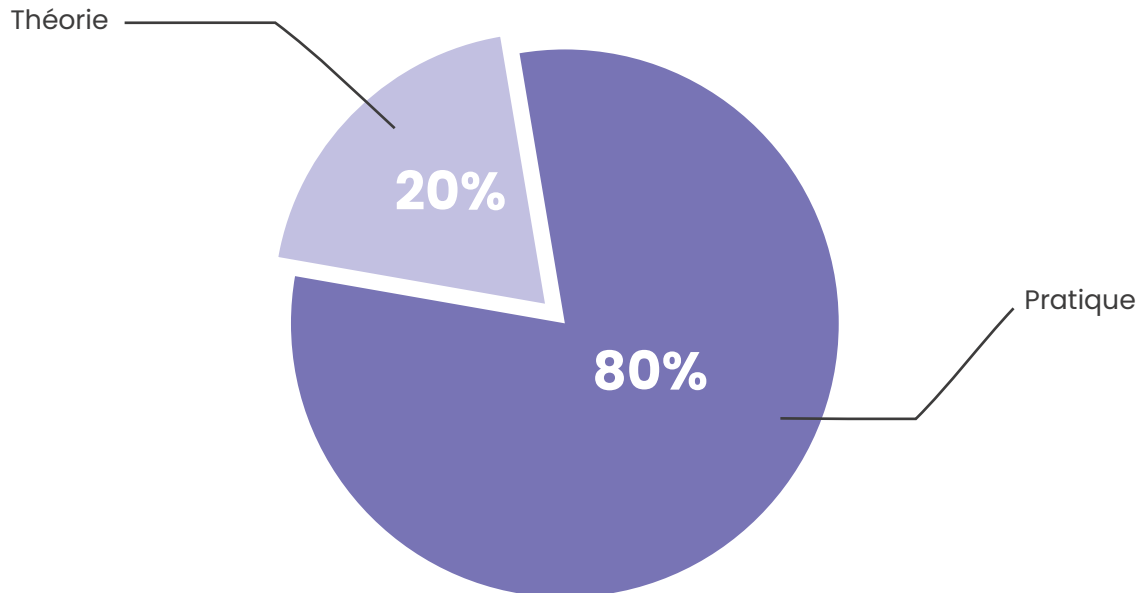
- Comprendre l'anatomie des ongles, identifier les pathologies et reconnaître les situations où le traitement est déconseillé.
- Acquérir la capacité de suivre un protocole de soin, d'employer correctement les produits et le matériel associés à la technique choisie.
- Se familiariser avec les méthodes essentielles (pré-traitement des ongles, application des chablons ou capsules, modelage avec gel, acrygel ou résine, mise en place de vernis semi-permanent et initiation à l'art de l'ongle, notamment les effets pailletés).
- Savoir manier la ponceuse, connaître les différents embouts pour des interventions spécifiques (comme la manucure combinée ou la suppression d'une pose précédente).
- Assurer le respect des normes d'hygiène, garantir la sécurité, stériliser et désinfecter de manière adéquate.

Résultats attendus à l'issue de la formation

1. Accueil et conseil à la cliente sur les méthodes de prothésie ongulaire, tout en évaluant la pertinence du soin selon les caractéristiques individuelles de la cliente.
2. Respecter scrupuleusement les standards d'hygiène avant et après chaque intervention, s'assurer de la propreté de l'espace de travail, du matériel et des instruments, et vérifier la validité des produits utilisés.
3. Maîtriser dans la maîtrise des techniques, l'emploi des produits et l'utilisation du matériel spécifique à la prothésie ongulaire.
4. Perfectionner l'art du nail art pour satisfaire des demandes particulières ou des occasions spéciales.

Pré-requis : Cette certification s'adresse aux esthéticiens ou coiffeurs qui souhaitent acquérir des compétences complémentaires en prothèse ongulaire, aux personnes ayant un projet de création d'entreprise en prothèse ongulaire ou en situation d'activité professionnelle en relation avec le domaine de l'esthétique.

Formation qui permet d'apprendre par la pratique



Réaliser dès le premier jour des exercices d'apprentissage pratique accompagnée par notre formatrice experte en prothèse ongulaire.

Méthodes d'évaluation :

Évaluation théorique :

- Évaluation régulière basée sur des contrôles continus. Test composé de 20 questions, d'une durée de 30 minutes, axé sur des thèmes tels que les pathologies des ongles et les procédures d'hygiène.

Évaluation pratique :

- Examen pratique final en quatre étapes consistant à l'élaboration de poses d'ongles artificielles (sur une personne réelle).
- Une extension en gel avec chablon sur 5 doigts.
- Une pose de vernis semi-permanent sur 5 doigts.
- Une french manucure (avec sourire prononcé) sur 1 doigt.
- Un nail art simple (effet chrome, foil, incrustation) sur 1 doigt.

Modalités d'évaluation :

- La version électronique de l'évaluation théorique vous sera transmise par courrier électronique, et nous sollicitons le renvoi de celle-ci dûment complétée dans les délais impartis.
- L'évaluation pratique sera effectuée sur un modèle réel, suivie de la soumission de l'examen par courrier électronique, accompagnée de photos de vos réalisations en tant que pièces justificatives de l'examen.

MÉLODIE DES SENS SIRET : 87855247000022 EURL au capital de 3 000 € 33 Blanche lande nord 44521 OUDON France -
RCS Nantes 878 552 470 - SIRET 87855247000022 - Code NAF 8559A

NDA : 52440882344

Contact : Mail : ecole.melodiedessens@gmail.com Téléphone : 0240963280

QUALIOP1 : 23FOR004711

Programme

Module 1 :

- Introduction à la prothésie ongulaire et à l'importance du diagnostic des ongles et des mains des clients.
- Découverte de la réalisation d'une fiche de diagnostic pour comprendre les attentes du client et ses besoins spécifiques.
- Analyse des caractéristiques des ongles et des mains : état de santé, morphologie, contre-indications potentielles.
- Apprentissage de la consignation des éléments d'entretien dans la fiche de diagnostic.

Module 2 :

- Présentation des différentes prestations possibles en fonction des diagnostics établis.
- Exploration des différentes formes d'ongles possibles en prothésie ongulaire.
- Apprentissage de l'agencement du poste de travail avec les outils et produits nécessaires.
- Préparation de l'ongle naturel du client : repousser les cuticules, raccourcir et limer la surface de l'ongle.
- Acquisition de l'utilisation des outils adaptés pour le travail de l'ongle naturel.

Module 3 :

- Réalisation d'une prestation de vernis semi-permanent sur ongles naturels.
- Découverte des différentes matières et produits d'allongement pour une extension (gel, acrygel et résine).
- Apprentissage d'un gainage simple sur ongle naturel (gel).

Module 4 :

- Poser une capsule pour réaliser une extension de l'ongle naturel.
- Exercices pratiques de pose de capsule.

Module 5 :

- Poser un chablon pour réaliser une extension de l'ongle naturel.
- Exercices pratiques de pose de chablon et d'application de gel ou de résine.

Théorie :

Anatomie, biologie de l'ongle et maladie ongulaire

Hygiène, sécurité, organisation

Cosmétologie et matériel

Protocoles des techniques de prothésie ongulaire

Objectif :

Connaitre l'anatomie des ongles, les maladies, les contres indications...

Savoir mettre en œuvre un protocole de soin, utiliser les produits et le matériel lié à l'exécution de la technique à réaliser

Assurer le respect des normes d'hygiène, garantir la sécurité, stériliser et désinfecter de manière adéquate.

Pratique des techniques :

Pose vernis semi-permanent

Pose de capsule

Pose d'acrygel

Pose de chablon sans limage



Module 6 :

- Construction d'un ongle en acrygel.
- Apprentissage de la technique "pop-it".

Module 7 :

- Réalisation d'un modelage de l'ongle artificiel en créant des zones de renfort.
- Correction des formes d'ongles (crochu et tremplin).
- Exercices pratiques de modelage de l'ongle artificiel.

Module 8 :

- Réalisation d'un façonnage de l'ongle artificiel avec la ponceuse ou la lime.
- Exercices pratiques de façonnage de l'ongle artificiel.

Module 9 :

- Pratiquer un remplissage pour entretenir la pose initiale.
- Exercices pratiques de remplissage.

Module 10 :

- Réalisation d'un retrait de la pose d'ongles pour retrouver l'ongle naturel.
- Exercices pratiques de dépose des ongles artificiels.

Théorie :

Cosmétologie et matériel

Objectif :

Se familiariser avec les méthodes essentielles (pré-traitement des ongles, application des chablon ou capsules, modelage avec gel, acrygel ou résine, mise en place de vernis semi-permanent et initiation à l'art de l'ongle, notamment les effets pailletés).

Savoir manier la ponceuse, connaître les différents embouts pour des interventions spécifiques (comme la manucure combinée ou la suppression d'une pose précédente).



Pratique des techniques :

Pose de chablon avec façonnage à la lime

Pose de résine

Correction des ongles

Maîtrise de la ponceuse

Manucure russe

Méthode remplissage

Méthode dépose

Module 11 :

- Réalisation d'une décoration de l'ongle artificiel, initiation Nail Art (french manucure, baby-boomer ou babycolor, babyglitter).
- Exercices pratiques de décoration de l'ongle artificiel.

Module 12 :

- Réalisation d'une décoration de l'ongle complexe (dessins à main levée, incrustation ou effet chrome).
- Exercices pratiques de décoration de l'ongle artificiel.

Module 13 :

- Révision générale de tous les gestes techniques et des protocoles de soin et d'hygiène.

Module 14 :

- Révision générale des techniques apprises.
- Mise en pratique des connaissances à travers des exercices et des études de cas.

Module 15 :

- Évaluation finale des compétences acquises.

À la fin de cette formation, vous obtiendrez une certification reconnue par l'état (RS 6323).

Objectif :

Se familiariser avec les méthodes essentielles (pré-traitement des ongles, application des chablons ou capsules, modelage avec gel, acrygel ou résine, mise en place de vernis semi-permanent et initiation à l'art de l'ongle, notamment les effets pailletés).

Exercer des techniques de nail art, décoration des ongles par thématiques

Théorie :

Cosmétologie et matériel



Pratique des techniques :

Initiation nail art : découverte des accessoires

Pose de baby boomer, color et glitter

Décoration par thématiques

Entraînement sur modèle

Organisation de la formation de prothésiste ongulaire

Ressources pédagogiques et techniques :

- **Matériel** : nous fournissons une liste complète du matériel dont vous aurez besoin. Prévoir au début de la formation l'achat de matériel pour pratiquer de chez vous.
- **Supports** : Les apprenants bénéficieront de documents de formation sous forme de fichier téléchargeable. De plus, un accès en ligne à des ressources supplémentaires et des vidéos via notre plateforme E-learning très complète.
- **Environnement de Formation** : Ou vous le souhaitez, avec un ordinateur et une connexion internet stable.
- **Méthodologie** : L'apprentissage s'appuie sur l'étude de situations réelles, des démonstrations et des exercices pratiques. Les explications sont illustrées par des schémas. Des QCM et quiz ponctuent également le parcours pour valider les acquis.

Suivi et évaluation :

- **Présence** : Des lives d'accompagnements présentés par une formatrice experte sont prévus 4 fois par mois sur différentes thématiques pour vous aider dans votre parcours de formation.
- **Évaluation Continue** : Les progrès des apprenants sont suivis régulièrement. Des mises en situations pratiques, individuelles sont prévues, y compris des exercices sur sa propre main à nous faire parvenir en image.
- **Feed-back** : Des enquêtes de satisfaction permettent de recueillir les impressions sur la formation. À la fin du parcours, un certificat attestant la réalisation de la formation est délivré. En outre, une autoévaluation est encouragée, ainsi qu'une évaluation par la formatrice sur les objectifs et compétences visées.

Avantage formation en ligne :

- Cours théorique sur la plateforme e-learning.
- Démonstrations vidéos sur la plateforme e-learning.
- Test de connaissances et exercices pratiques.
- **Suivis collectifs 4 fois par mois avec un formateur(rice) expert en prothèse ongulaire en live.**
- **Messagerie de groupe** en directe pour échanger avec les autres stagiaires.
- Accès à la plateforme 24/24 durant 6 mois.
- Formation de 105 heures sur 6 mois à **votre rythme.**

Coût de la formation

formation complète (environ 105 heures de formation)

1 290 €

avec prise en charge

1150 €

financement personnel

frais de dossier 80€

Modalités d'inscription

- Prise de contact par entretien téléphonique
- Justificatifs relatifs à votre parcours professionnel
- Bilan de positionnement
- Dossier d'inscription à remplir
- Convention de formation à signer
- Copie de carte d'identité

Suivi post formation et retour à l'emploi

MDS met un point d'honneur sur l'accompagnement post formation qui est destiné à implanter durablement les compétences acquises et l'intégration professionnelle à l'issue de la formation.

Statistiques de la formation de Prothésie ongulaire en ligne

Statistiques de l'année 2023 :

En 2023, notre programme a attiré un nombre significatif d'apprenants, soit 116, ce qui reflète la demande croissante pour notre formation en prothésie ongulaire en ligne. Nous travaillons ardemment pour fournir une expérience d'apprentissage enrichissante, et notre engagement envers la qualité reste constant.



Nous mettons tout en œuvre pour garantir que nos apprenants reçoivent une formation de haute qualité

Restez à l'écoute, car nous sommes déterminés à maintenir des normes d'excellence élevées et à vous fournir les compétences nécessaires pour exceller dans le domaine de la prothésie ongulaire. Votre réussite est notre priorité, et nous sommes ravis de vous accompagner tout au long de ce voyage passionnant de formation.

*Document mis à jour le 19/2/2024

La plateforme de formation en prothèse ongulaire : L'expérience d'apprentissage à distance

Laissez-nous vous présenter notre plateforme conçue spécifiquement pour offrir la meilleure expérience d'apprentissage à nos stagiaires en prothèse ongulaire.

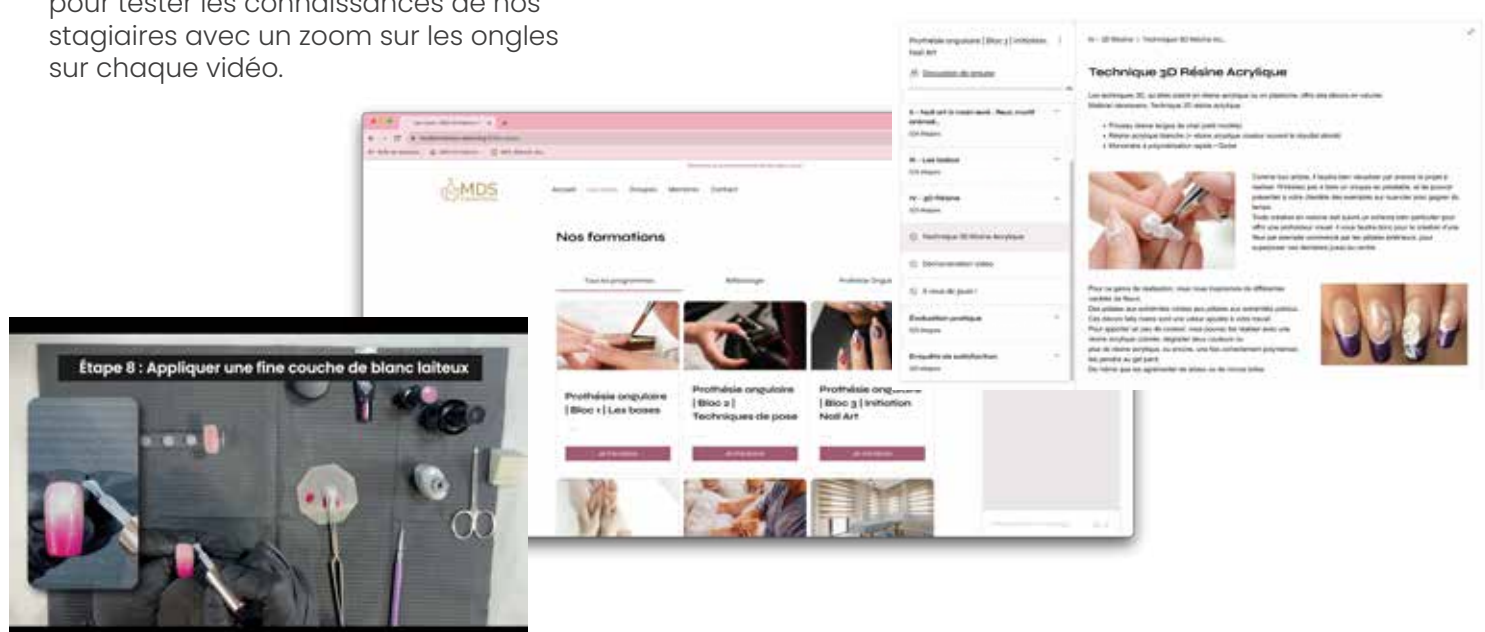
Quels sont les avantages de notre plateforme ?

Des ressources riches et diversifiées :

Oubliez les simples PDF ou les vidéos de basse qualité. Notre plateforme offre une combinaison de vidéos en haute définition, des cours détaillés et de quiz pour tester les connaissances de nos stagiaires avec un zoom sur les ongles sur chaque vidéo.

Interactivité et communauté :

L'apprentissage ne s'arrête pas à la fin d'une leçon. Nous avons intégré un espace exclusif pour que nos stagiaires puissent échanger, poser des questions, et partager leurs expériences.



Des retours positifs :

Nos stagiaires l'adorent ! Nous avons reçu d'innombrables témoignages élogieux sur la facilité d'utilisation de notre plateforme, ainsi que sur la qualité de nos ressources pédagogiques.

Webinaires en direct :

Deux fois par mois, nos stagiaires ont l'opportunité unique de participer à des webinaires en direct. Animés par une professionnelle du métier, ces sessions permettent d'approfondir certaines techniques et de poser des questions en temps réel.

Rejoignez-nous et découvrez par vous-même pourquoi notre plateforme de formation en prothèse ongulaire à distance. Offrez-vous l'opportunité d'apprendre avec les meilleurs outils et ressources disponibles !



Centre de formation MDS Formations
33, Blanche Lande
44521 OUDON



Contact



melodiedessens.fr



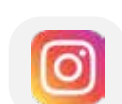
@mdsformations



02 40 96 32 80

Référent pédagogique :

prothese.melodiedessens@gmail.com



@mdsformations



Référents handicap :

Mélodie BALOCHE | melodie.melodiedessens@gmail.com

Lucas EIXARCH | lucas.melodiedessens@gmail.com



@mds-formations-pro